

# MAPA DO CELÓW PROJEKTOWYCH

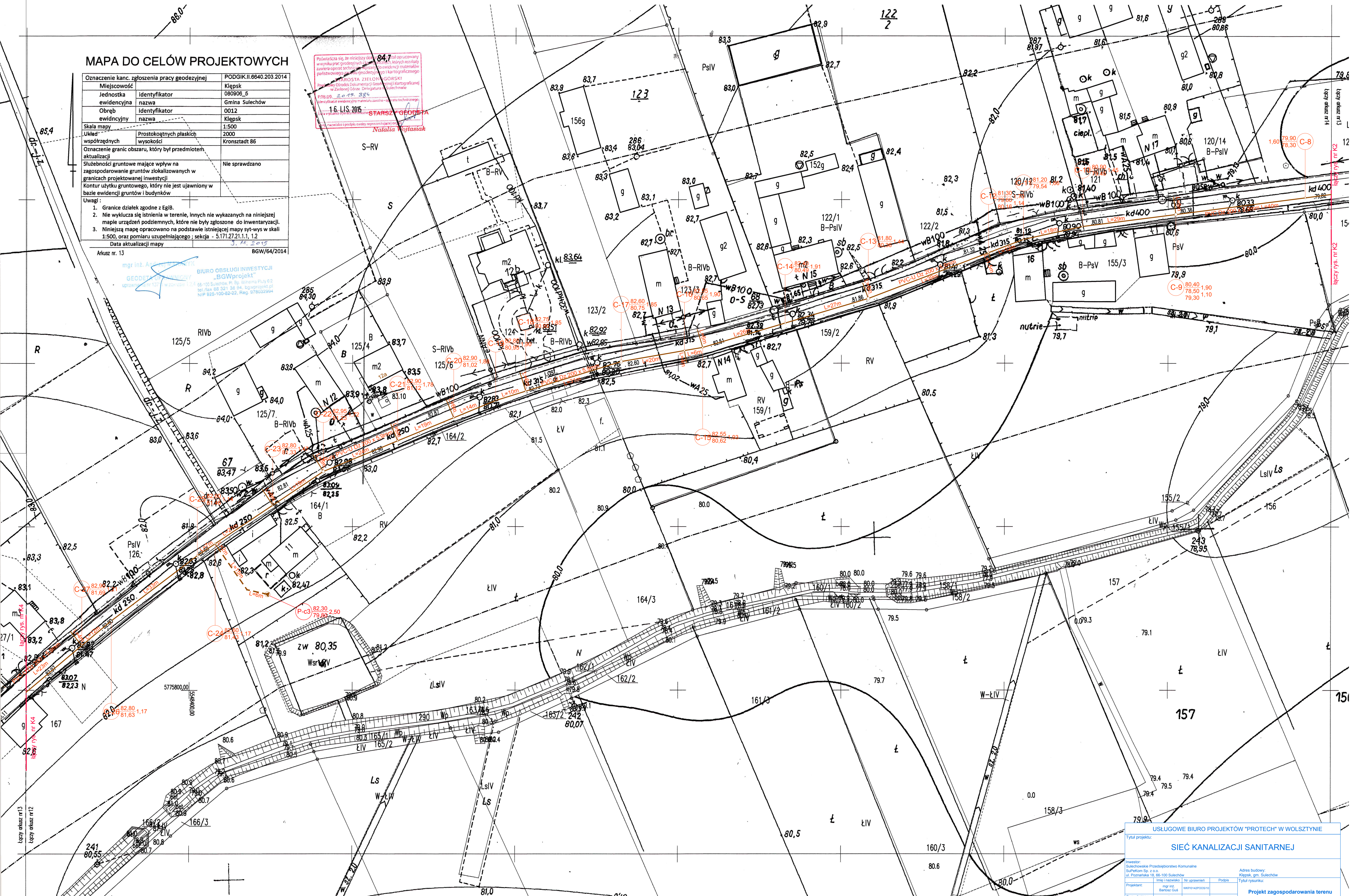
Oznaczenie kanc. zgłoszenia pracy geodezyjnej	PODGIK.II.6640.203.2014
Miejscowość	Klepsk
Jednostka ewidencyjna	080806_5
Obwód ewidencyjny	Gmina Sulechów
Obwód ewidencyjny	0012
Obwód ewidencyjny	Klepsk
Skala mapy	1:500
Układ współrzędnych	Prostokątnych płaskich wysokości
Oznaczenie granic obszaru, który był przedmiotem aktualizacji	Kronstadt 86
Służebności gruntowe mające wpływ na zagospodarowanie gruntów zlokalizowanych w granicach projektowanej inwestycji	Nie sprawdzano
Kontur użytku gruntowego, który nie jest ujawniony w bazie ewidencji gruntów i budynków	
Uwagi:	
1. Granice działek zgodnie z EgiB.	
2. Nie wykucza się istnienia w terenie, innych nie wykazanych na niniejszej mapie urządzeń podziemnych, które nie były zgłoszone do inwentaryzacji.	
3. Niniejszą mapę opracowano na podstawie istniejącej mapy syt-wys w skali 1:500, oraz pomiaru uzupełniającego; sekcja - 5.171.27.21.1.1, 1.2	
Data aktualizacji mapy	3.11.2015
Arkusze nr. 13	BGW/64/2014

Podpisz się, że niniejszy dokument jest opracowany w wyniku prac geodezyjnych i zawiera ewidencję materiałów państwowych, które zostały zarejestrowane w Urzędzie Geodezyjnym w Zielonej Górze, Delegatura w Sulechowie.

6. LIS 1015 STARSZY GEODETA

Natalia Wojtasiak

mgr inż. Andrzej Krawiec  
GEODETA I KLASA  
BIURO OBSŁUGI INWESTYCJI „BGWprojekt”  
ul. Piłsudskiego 10/4, 66-100 Sulechów, tel. 71 73 50 50, fax 71 73 50 51, e-mail: bgwprojekt@poczta.onet.pl, NIP 625-100-82-22, Reg. 978032994



USŁUGOWE BIURO PROJEKTÓW "PROTECH" W WOLSZTYNIE			
Tytuł projektu:			
SIEĆ KANALIZACJI SANITARNEJ			
Inwestor:			
Sulechowski Przedsiębiorstwo Komunalne			
Sulechów Sp. z o.o.			
ul. Piłsudskiego 18, 66-100 Sulechów			
Adres budowy:			
Klepsk, gm. Sulechów			
Projektant:			
mgr inż. Bartosz Guś			
Sprawdzający:			
mgr inż. Tomasz Karłowicz			
Asystent projektanta:			
Andrzej Lorenc			
Kierownik pracowni:			
Leszek Guś			
Tytuł rysunku:			
Projekt zagospodarowania terenu			
Skala:			
1:500			
Data:			
12.2015r.			
Za:			
K3			